

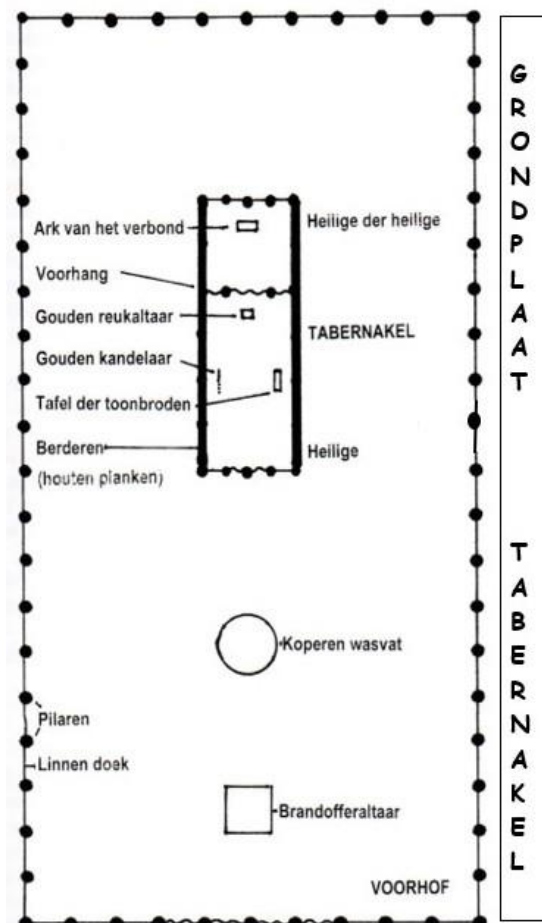
## Bouwplaat tabernakel

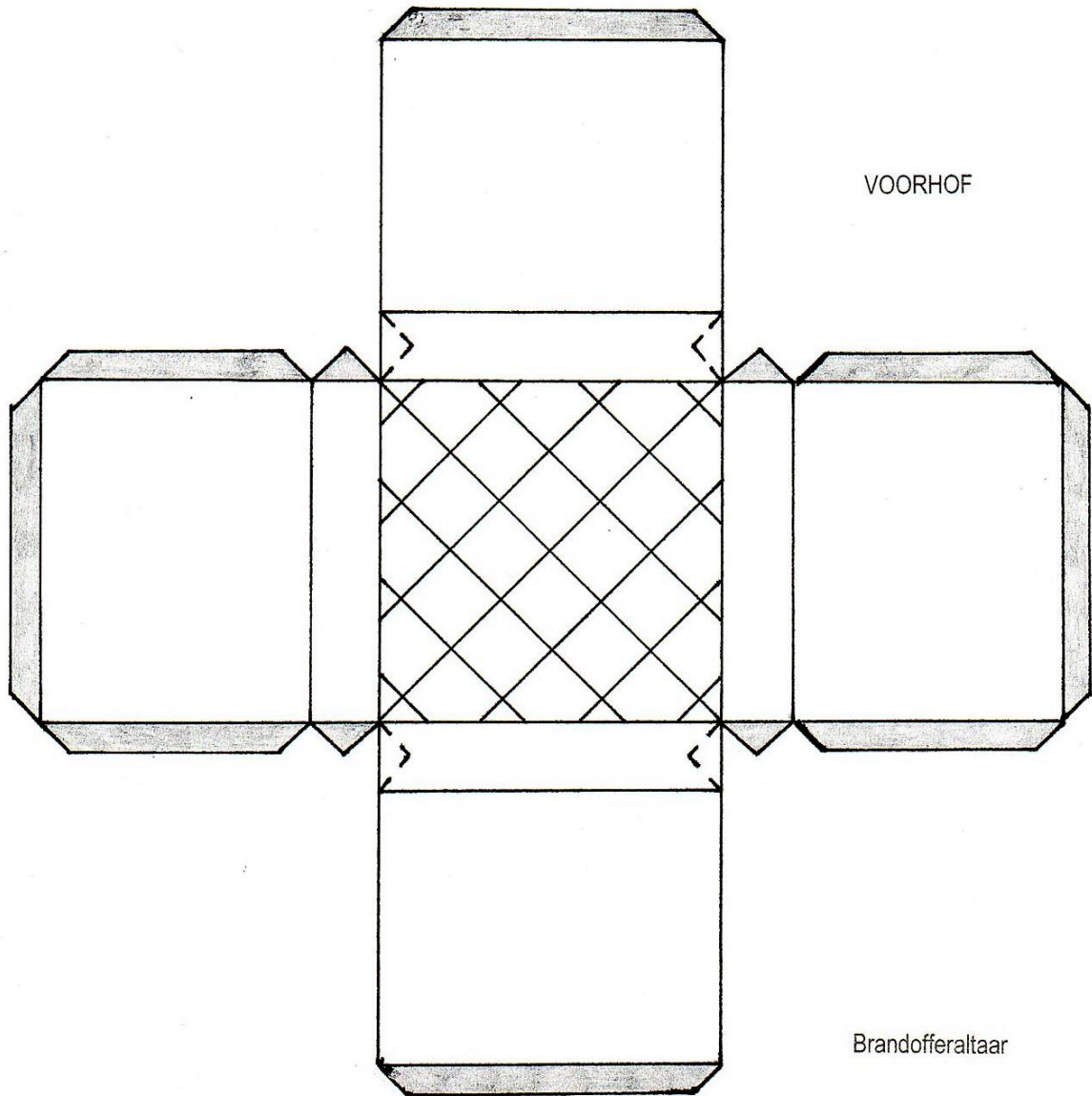
Maak naar aanleiding van de beschrijving van de tabernakel in Exodus als gezin met elkaar een bouwplaat van de tabernakel met de voorhof. De plattegrond hieronder geeft een overzicht van de indeling. Wanneer voor 1 el (dat is in het echt ongeveer 50 centimeter) 1 centimeter genomen wordt, klopt de verhouding (schaal 1:50) met de voorwerpen uit de voorhof en de tabernakel die op de bouwplaten (zie hieronder). Neem een stuk stevig karton als ondergrond waarop je de grondplaat van de bouwplaat plakt of legt. Wanneer je voor 1 el 1 centimeter neemt, moet de ondergrond 100 cm lang en 50 cm breed zijn. Gebruik voor de omheining (5 cm hoog) een strook wit katoen of wit karton en voor de palen luciferstokjes of afgeknipte satéstokjes.

Geef de toegangspoort de juiste kleuren door deze op het katoen/karton te tekenen. Bouw de tabernakel zelf van hout (bijvoorbeeld van ijsstokjes): 30 centimeter lang (20 cm voor het heilige en 10 cm voor het heilige der heiligen), 10 centimeter breed en 10 centimeter hoog.

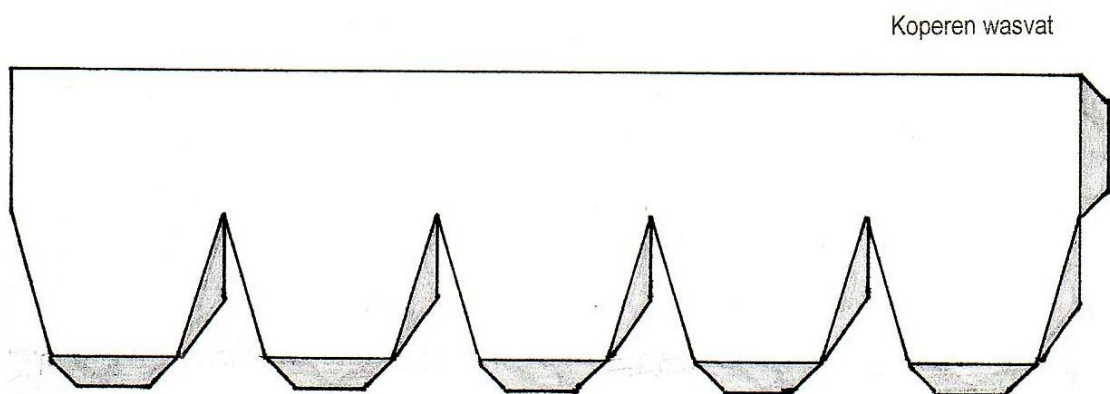
Gebruik stof voor de gordijnen, het voorhangsel en de dekkleden.

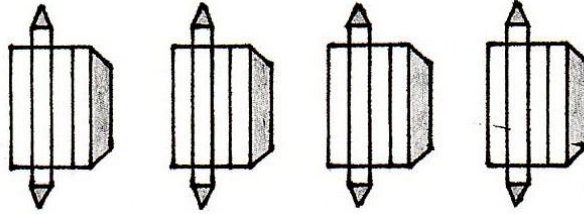
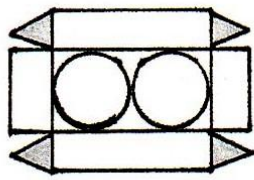
Kleur de voorwerpen van de bouwplaat. Knip ze uit (de gouden kandelaar twee keer knippen voor de stevigheid), vouw en lijm ze in elkaar (de grijze vlakken zijn plakstroken) en zet ze op de juiste plaats.



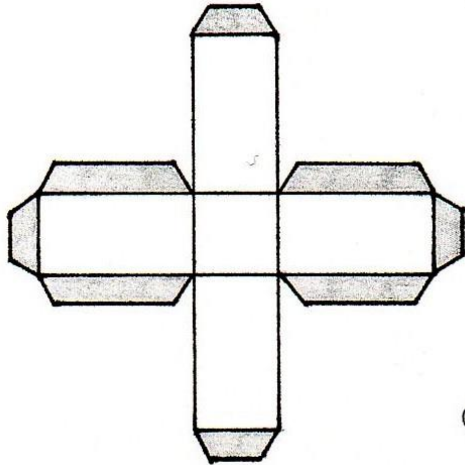


**BOUWPLAAT: VOORWERPEN UIT DE VOORHOF**



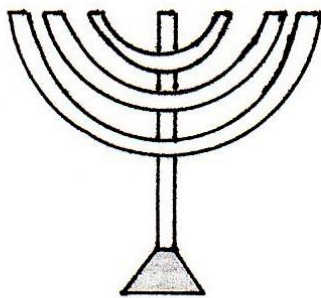


Tafel der toonbroden

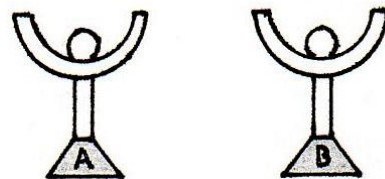
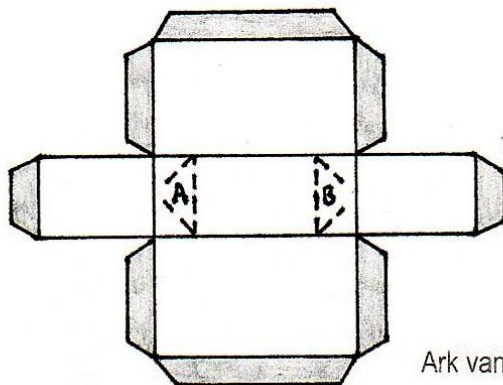


Gouden reukaltaar

**BOUWPLAAT: VOORWERPEN UIT DE TABERNAKEL**



Gouden kandelaar



Ark van het verbond